

**КОМИТЕТ ИМУЩЕСТВЕННЫХ ОТНОШЕНИЙ  
АДМИНИСТРАЦИИ ПЕРМСКОГО МУНИЦИПАЛЬНОГО РАЙОНА**

**РАСПОРЯЖЕНИЕ**

11.08.2021

№ 1252

**Об установлении публичного  
сервитута на часть земельных  
участков**

В соответствии со ст. 23, гл. V.7 Земельного кодекса Российской Федерации, Федеральным законом от 25.10.2001 № 137-ФЗ «О введении в действие Земельного кодекса Российской Федерации», пп. 3.7.5 п. 3.7 разд. 3 Положения о комитете имущественных отношений администрации Пермского муниципального района, утвержденного решением Земского Собрания Пермского муниципального района Пермского края от 22.12.2016 № 178, на основании ходатайства открытого акционерного общества «Межрегиональная распределительная сетевая компания Урала» (ИНН 6671163413, ОГРН 1056604000970) (далее - ОАО «МРСК Урала») от 06.07.2021 № 5182:

1. Установить публичный сервитут общей площадью 1396 кв.м на часть следующих земельных участков:
  - с кадастровым номером 59:32:3420001:1352, расположенный по адресу: Пермский край, Пермский район, Двуреченское с/п, д. Устиново, ул. Славная, 1;
  - с кадастровым номером 59:32:3420001:1353, расположенный по адресу: Пермский край, Пермский район, Двуреченское с/п, д. Устиново, ул. Славная, 3;
  - с кадастровым номером 59:32:3420001:1354, расположенный по адресу: Пермский край, Пермский район, Двуреченское с/п, д. Устиново, ул. Славная, 5;
  - с кадастровым номером 59:32:3420001:1355, расположенный по адресу: Пермский край, Пермский район, Двуреченское с/п, д. Устиново, ул. Славная, 7;
  - с кадастровым номером 59:32:3420001:1356, расположенный по адресу: Пермский край, Пермский район, Двуреченское с/п, д. Устиново, ул. Славная, 9;
  - с кадастровым номером 59:32:3420001:1357, расположенный по адресу: Пермский край, Пермский район, Двуреченское с/п, д. Устиново, ул. Славная, 11;
  - с кадастровым номером 59:32:3420001:1358, расположенный по адресу: Пермский край, Пермский район, Двуреченское с/п, д. Устиново, ул. Славная, 13;
  - с кадастровым номером 59:32:3420001:1359, расположенный по адресу: Пермский край, Пермский район, Двуреченское с/п, д. Устиново, ул. Славная, 15;

- с кадастровым номером 59:32:3420001:1357, расположенный по адресу: Пермский край, Пермский район, Двуреченское с/п, д. Устиново, ул. Славная, 17;
- с кадастровым номером 59:32:3420001:1403, расположенный по адресу: Пермский край, Пермский район, Двуреченское с/п, примерно в 0,82 км по направлению на север от ориентира д. Устиново, ул. Героя, дом 21;
- с кадастровым номером 59:32:3420001:1426, расположенный по адресу: Пермский край, Пермский район, Двуреченское с/п, д. Устиново, ул. Просторная, 44;
- с кадастровым номером 59:32:3420001:1427, расположенный по адресу: Пермский край, Пермский район, Двуреченское с/п, д. Устиново, ул. Просторная, 42;
- с кадастровым номером 59:32:3420001:1460, расположенный по адресу: Пермский край, Пермский район, Двуреченское с/п, д. Устиново, ул. Сквозная, 6;
- с кадастровым номером 59:32:3420001:1461, расположенный по адресу: Пермский край, Пермский район, Двуреченское с/п, д. Устиново, ул. Сквозная, 4;
- с кадастровым номером 59:32:3420001:1462, расположенный по адресу: Пермский край, Пермский район, Двуреченское с/п, д. Устиново, ул. Сквозная, 2;
- с кадастровым номером 59:32:3420001:1463, расположенный по адресу: Пермский край, Пермский район, Двуреченское с/п, д. Устиново, ул. Целинная, 1;
- с кадастровым номером 59:32:3420001:1464, расположенный по адресу: Пермский край, Пермский район, Двуреченское с/п, д. Устиново, ул. Целинная, 3;
- с кадастровым номером 59:32:3420001:1472, расположенный по адресу: Пермский край, Пермский район, Двуреченское с/п, примерно в 0,82 км по направлению на север от ориентира д. Устиново, ул. Героя, дом 21.

Цель: для размещения объекта электросетевого хозяйства «ВЛ-0,4 кВ КТП-6753 № 2».

Срок: 49 лет.

2. Утвердить границы публичного сервитута земельных участков, указанных в п. 1 настоящего распоряжения, согласно прилагаемой схеме расположения границ публичного сервитута.

3. Срок, в течение которого использование указанных в п. 1 настоящего распоряжения земельных участков в соответствии с их разрешенным использованием будет невозможно или существенно затруднено в связи с осуществлением сервитута – не установлен.

4. Порядок установления зон с особыми условиями использования территорий и содержание ограничений прав на земельные участки в границах таких зон установлен Постановлением Правительства РФ от 24.02.2009 № 160 «О порядке установления охранных зон объектов электросетевого хозяйства и особых условий использования земельных участков, расположенных в границах таких зон».

5. Плата за публичный сервитут не устанавливается в соответствии с ч. 4 ст. 3.6 Федерального закона от 25.10.2001 года № 137-ФЗ «О введении в действие Земельного кодекса Российской Федерации».

6. Комитету имущественных отношений администрации Пермского муниципального района в течение 5 рабочих дней со дня подписания настоящего распоряжения:

6.1. Направить настоящее распоряжение правообладателям земельных участков, указанных в п. 1 распоряжения;

6.2. Направить настоящее распоряжение в Управление Федеральной службы государственной регистрации, кадастра и картографии по Пермскому краю;

6.3. Направить настоящее распоряжение в ОАО «МРСК Урала», а также сведения о лицах, являющихся правообладателями земельных участков, сведения о лицах, подавших заявления об учете их прав (обременений прав) на земельные участки, способах связи с ними, копии документов, подтверждающих права указанных лиц на земельные участки;

6.4. Направить в администрацию Двуреченского сельского поселения настоящее распоряжение для опубликования в порядке, установленном для официального опубликования (обнародования) муниципальных правовых актов уставом поселения.

7. Разместить настоящее распоряжение на сайте Пермского муниципального района [www.permraion.ru](http://www.permraion.ru).

8. Настоящее распоряжение вступает в силу со дня его подписания.

9. Контроль исполнения распоряжения оставляю за собой.

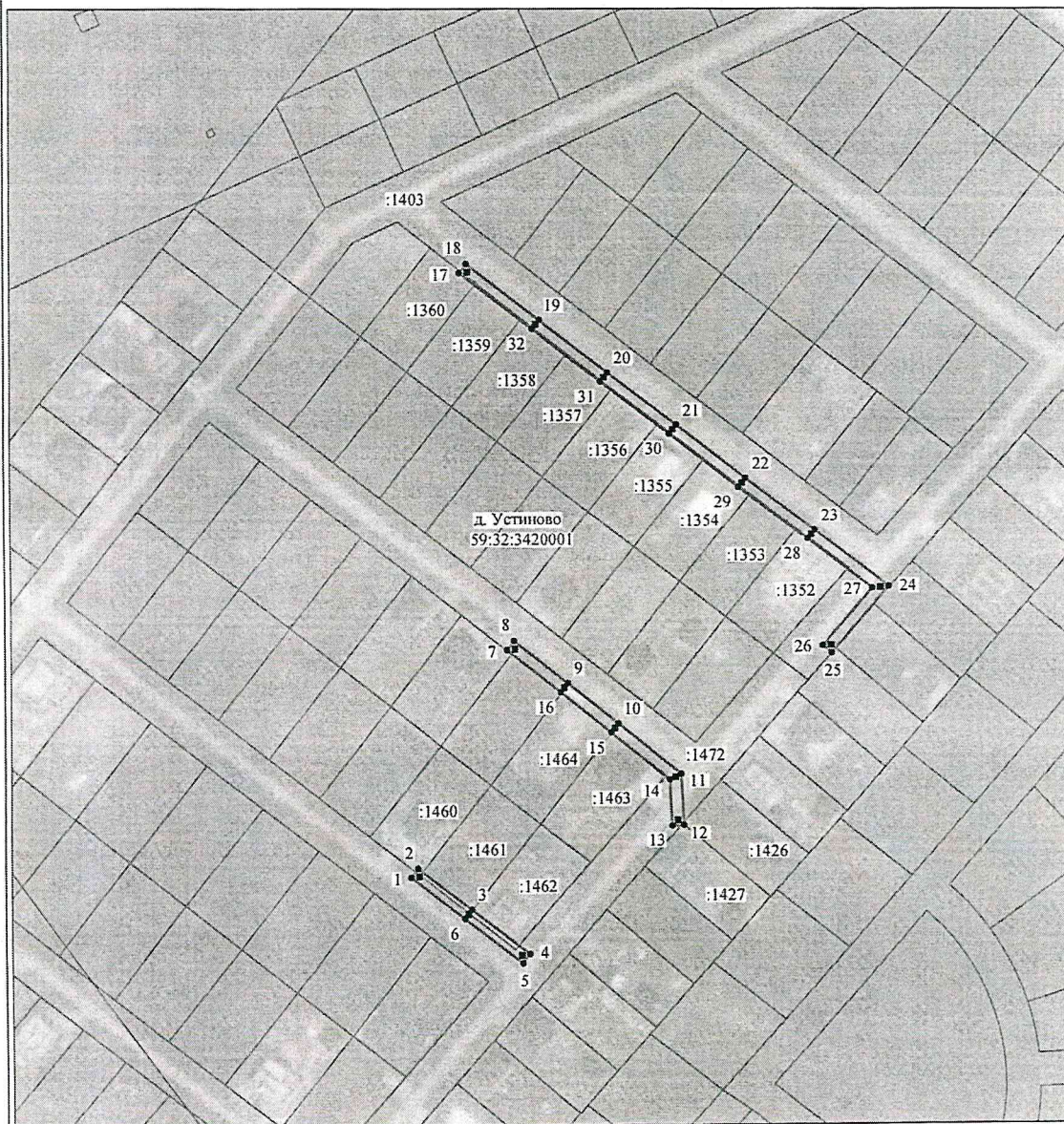
Председатель комитета



Г.В. Мюресов

Приложение № 1  
к распоряжению  
комитета имущественных  
отношений администрации  
Пермского муниципального района  
от 11.08.2021 № 1252

Схема расположения границ публичного сервитута объекта



Масштаб 1:2000

Используемые условные знаки и обозначения:

- |                  |   |
|------------------|---|
| №1               | - номер опоры   |
| —                | - граница публичного сервитута                            |
| —                | - граница кадастрового деления                            |
| —                | - граница населенного пункта                              |
| —                | - граница земельного участка, имеющегося в ЕГРН           |
| —                | - граница ОКС, имеющаяся в ЕГРН                           |
| —                | - граница охранной зоны, имеющейся в ЕГРН                 |
| 59:01:4413924:34 | - кадастровый номер земельного участка, имеющегося в ЕГРН |
| 59:01:4413924    | - номер кадастрового квартала                             |
| 1 •              | - обозначение характерных точек границ                    |

Приложение № 2  
к распоряжению  
комитета имущественных  
отношений администрации  
Пермского муниципального района  
от 11.08.2021 № 1252

ОПИСАНИЕ МЕСТОПОЛОЖЕНИЯ ГРАНИЦ

Публичный сервитут для размещения объекта электросетевого хозяйства «ВЛ-0,4кВ КТП-6753 №2»

(наименование объекта, местоположение границ которого описано (далее - объект)

Раздел 1

Сведения об объекте

Сведения об объекте		
№ п/п	Характеристики объекта	Описание характеристик
1	2	3
1	Местоположение объекта	Пермский край, Пермский район, деревня Устиново
2	Площадь объекта +/- величина погрешности определения площади (P+/- Дельта P)	1396 кв.м ± 8 кв.м
3	Иные характеристики объекта	Публичный сервитут для размещения объекта электросетевого хозяйства «ВЛ-0,4кВ КТП-6753 №2» на срок 49 лет

Приложение № 3  
к распоряжению  
комитета имущественных  
отношений администрации  
Пермского муниципального района  
от 11.08.2021 № 1252

Раздел 2

Сведения о местоположении границ объекта					
1. Система координат МСК-59, зона 2					
2. Сведения о характерных точках границ объекта					
Обозначение характерных точек границ	Координаты, м		Метод определения координат характерной точки	Средняя квадратическая погрешность положения характерной точки (M <sub>t</sub> ), м	Описание обозначения точки на местности (при наличии)
	X	Y			
1	2	3	4	5	6
Зона1(1)	-	-	-	-	-
1	507665.32	2229133.52	Метод спутниковых геодезических измерений (определений)	0.10	-
2	507668.48	2229135.96	Метод спутниковых геодезических измерений (определений)	0.10	-
3	507654.02	2229154.58	Метод спутниковых геодезических измерений (определений)	0.10	-
4	507638.54	2229174.52	Метод спутниковых геодезических измерений (определений)	0.10	-
5	507635.38	2229172.08	Метод спутниковых геодезических измерений (определений)	0.10	-
6	507650.86	2229152.13	Метод спутниковых геодезических измерений (определений)	0.10	-
1	507665.32	2229133.52	Метод спутниковых геодезических измерений (определений)	0.10	-
Зона1(2)	-	-	-	-	-
7	507743.99	2229167.26	Метод спутниковых геодезических измерений (определений)	0.10	-
8	507747.14	2229169.73	Метод спутниковых геодезических измерений (определений)	0.10	-
9	507732.50	2229188.36	Метод спутниковых геодезических измерений (определений)	0.10	-
10	507718.46	2229205.73	Метод спутниковых геодезических измерений (определений)	0.10	-
11	507701.02	2229227.28	Метод спутниковых геодезических измерений (определений)	0.10	-
12	507683.19	2229228.10	Метод спутниковых геодезических измерений (определений)	0.10	-
13	507683.01	2229224.10	Метод спутниковых геодезических измерений (определений)	0.10	-
14	507699.04	2229223.38	Метод спутниковых геодезических измерений (определений)	0.10	-
15	507715.36	2229203.21	Метод спутниковых геодезических измерений (определений)	0.10	-
16	507729.38	2229185.87	Метод спутниковых геодезических измерений (определений)	0.10	-
7	507743.99	2229167.26	Метод спутниковых геодезических измерений (определений)	0.10	-
Зона1(3)	-	-	-	-	-
17	507876.16	2229151.33	Метод спутниковых геодезических измерений (определений)	0.10	-
18	507879.32	2229153.79	Метод спутниковых геодезических измерений (определений)	0.10	-
19	507859.70	2229179.02	Метод спутниковых геодезических измерений (определений)	0.10	-
20	507841.12	2229202.60	Метод спутниковых геодезических измерений (определений)	0.10	-
21	507822.65	2229226.24	Метод спутниковых геодезических измерений (определений)	0.10	-
22	507803.87	2229249.80	Метод спутниковых геодезических измерений (определений)	0.10	-
23	507785.50	2229273.31	Метод спутниковых геодезических измерений (определений)	0.10	-
24	507765.40	2229298.52	Метод спутниковых геодезических измерений (определений)	0.10	-
25	507742.44	2229278.87	Метод спутниковых геодезических измерений (определений)	0.10	-
26	507745.04	2229275.83	Метод спутниковых геодезических измерений (определений)	0.10	-
27	507764.86	2229292.78	Метод спутниковых геодезических измерений (определений)	0.10	-
28	507782.36	2229270.83	Метод спутниковых геодезических измерений (определений)	0.10	-
29	507800.73	2229247.32	Метод спутниковых геодезических измерений (определений)	0.10	-
30	507819.51	2229223.76	Метод спутниковых геодезических измерений (определений)	0.10	-
31	507837.96	2229200.13	Метод спутниковых геодезических измерений (определений)	0.10	-
32	507856.54	2229176.54	Метод спутниковых геодезических измерений (определений)	0.10	-
17	507876.16	2229151.33	Метод спутниковых геодезических измерений (определений)	0.10	-
3. Сведения о характерных точках части (частей) границы объекта					
Обозначение характерных точек части границы	Координаты, м		Метод определения координат характерной точки	Средняя квадратическая погрешность положения характерной точки (M <sub>t</sub> ), м	Описание обозначения точки на местности (при наличии)
	X	Y			